

220 000 €

Achat maison de village

4 pièces

Surface : 102 m²

Surface terrain : 112 m²

Année construction : 1900

Exposition : Ouest

Vue : Rivière

Eau chaude : Individuel

État intérieur : Excellent

Prestations :

Calme et verdoyant, Transport : A 2 minutes du bus, Proximité : Commerces, écoles, église, Ref Cadastre : 33393000BS0242, Double-vitrage, Energie Eau : GAZ, Cheminee

2 chambres

1 salle de bain

2 toilettes

1 garage

2 parkings

Informations légales

220 000 €

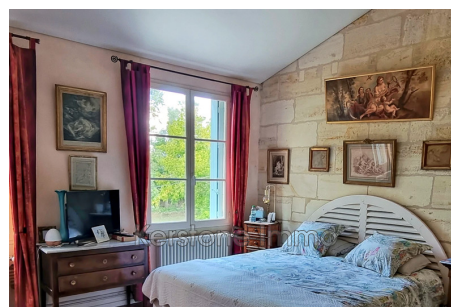
Honoraires à la charge du vendeur, aucune procédure en cours, les informations sur les risques auxquels ce bien est exposé sont disponibles sur georisques.gouv.fr.



Maison de village 0054 Saint-Denis-de-Pile

A 10mn de Libourne dans un petit Village de l'agglomération Libournaise, avec tous ses avantages de transports gratuits pour rejoindre Libourne et sa gare SNCF, venez découvrir cette agréable maison vue sur la rivière au calme et proche de tous commerces, écoles, transports. Maison avec une très belle terrasse donnant sur entrée qui dessert une cuisine équipée, un grand salon/séjour avec sa belle cheminée en pierre et sa vue panoramique sur la rivière, un grand wc, un garage, une buanderie, à l'étage un grand bureau qui peut être transformé en grande chambre, donnant sur une belle terrasse ouverte avec vue panoramique sur la rivière, une grande chambre parentale avec sdb toilette et grand placards. Possibilité de faire une 3ème en rdc avec une sde. A visiter sans ne plus tarder

Classe énergie (dpe) : C - Classe climat (ges) : C
Coûts énergie annuel de 1060 à 1530 € (année d'estimation 2023)
Document non contractuel - 03/04/2026



Kerstone Immo - 31 Rue de Vidélot - 33500 Libourne

Tél: 06 59 03 13 95 - o.kerdou@gmail.com - www.kerstoneimmo.com

Carte professionnelle 3302 2021 000 000 005 - RCS 891 943 961

SIRET 89194396100013 - Garantie financière : Galian - 120 000 € - Document non contractuel